



**ÉPÍTÉSÜGYI MINŐSÉGELLENŐRZŐ
INNOVÁCIÓS NONPROFIT KFT.**

Könnyűszerkezetes épületek, készházak helyszíni ellenőrzésének szempontjai és beépítésének feltételei

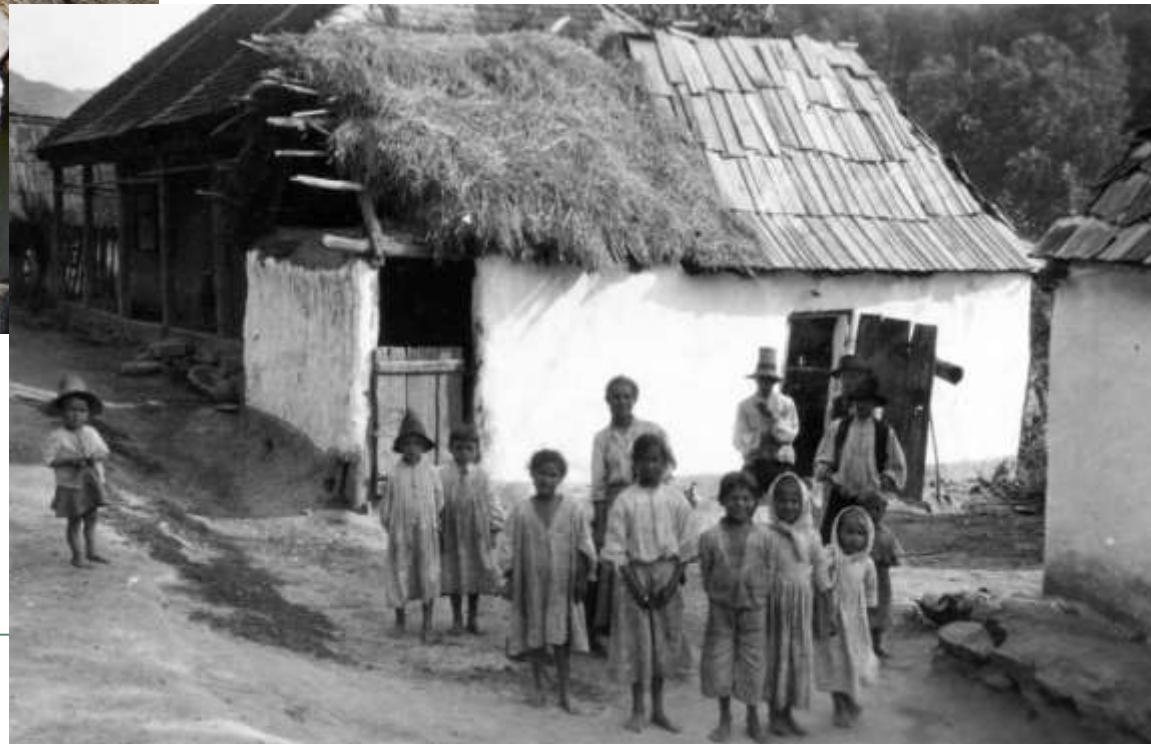
Tóth Péter
okl. építőmérnök
főmérnök
ÉMI Nonprofit Kft.

Kóspallag, 2016. február 23.

Különböző építészeti hagyományok...



Különböző építészeti hagyományok...



Különböző építészeti hagyományok...



Különböző építészeti hagyományok...



Különböző építészeti hagyományok...



Különböző építészeti hagyományok...



„Miért pont a könnyűszerkezetes épületek?”



„Miért pont a könnyűszerkezetes épületek?”



Korszerű megoldások



Korszerű megoldások



Korszerű megoldások



Korszerű megoldások



Korszerű megoldások



Korszerű megoldások



Korszerű megoldások



Üzemi előregyártás



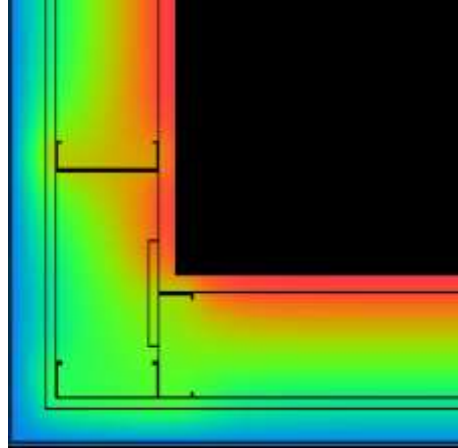
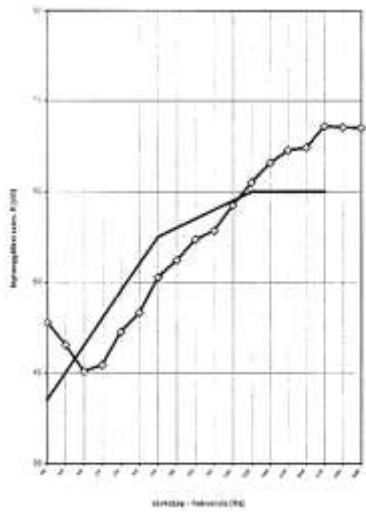
Vázszerkezet előregyártása



Építéshelyszíni gyártás...



A korszerű rendszerek összetettek...



NMÉ
ETA

Milyen dokumentumot kell keresnünk a helyszínen?



Milyen dokumentumot kell keresnünk a helyszínen?

| ÉPÍTÉSI TERMÉK (KÉSZLET) 305/2011/EU 2. cikk (1)(2) | | | | ÉPÍTMÉNYSZERKEZET 275/2013 Korm. rend. 3.§(4) | |
|---|---|--|---|--|---|
| Gyártó (rendszergazda) definiálható a teljes készletre | | | | | |
| Üzemben előállított (nem kivételes) termék | Kivételek 275/2013 Korm. rend. 7.§ | | | | |
| | Helyszínen előállított termék | | Egyedi, nem sorozatban gyártott termék | | |
| NMÉ, ETA + Tanúsítvány | (önkéntes) teljesítmény- nyilatkozat, melynek alapja szintén NMÉ, ETA + Tanúsítvány | FMV nyilatkozat + szakértő, szakértői intézet vagy akkreditált labor dokumentált igénybevétele* minden egyes építkezés során ((1) rendszer) | Önkéntes teljesítmény- nyilatkozat nem értelmezhető | FMV nyilatkozat + szakértő, szakértői intézet vagy akkreditált labor dokumentált igénybevétele* minden egyes építkezés során ((1) rendszer) | Gyártó (rendszergazda) nem definiálható a teljes készletre, csak az egyes komponensekre |
| TELJESÍTMÉNYNYILATKOZAT A TELJES KÉSZLETRE VONATKOZÓAN (1 gyártó, 1 nyilatkozat) | | TELJESÍTMÉNYNYILATKOZAT NINCS A KÉSZLETRE (csak az egyes komponensekre) | | | TELJESÍTMÉNYNYILATKOZAT AZ EGYES KOMPONENSEKRE |

Milyen dokumentumot kell keresnünk a helyszínen?

| | | | | | |
|---|--|--|---|--|---|
| ÉPÍTÉSI TERMÉK (KÉSZLET) 305/2011/EU 2. cikk (1)(2) | | | | ÉPÍTMÉNSZERKEZET 275/2013 Korm. rend. 3.§(4) | |
| Gyártó (rendszergazda) definiálható a teljes készletre | | | | | |
| Üzemben előállított (nem kivételes) termék | | Kivételek 275/2013 Korm. rend. 7.§ | | | |
| | | Helyszínen előállított termék | | Egyedi, nem sorozatban gyártott termék | |
| NMÉ, ETA + Tanúsítvány | | (önkéntes) teljesítmény-nyilatkozat, melynek alapja szintén NMÉ, ETA + Tanúsítvány | FMV nyilatkozat + szakértő, szakértői intézet vagy akkreditált labor dokumentált igénybevétele* minden egyes építkezés során ((1) rendszer) | Önkéntes teljesítmény-nyilatkozat nem értelmezhető | FMV nyilatkozat + szakértő, szakértői intézet vagy akkreditált labor dokumentált igénybevétele* minden egyes építkezés során ((1) rendszer) |
| TELJESÍTMÉNYNYILATKOZAT A TELJES KÉSZLETRE VONATKOZÓAN (1 gyártó, 1 nyilatkozat) | | TELJESÍTMÉNYNYILATKOZAT NINCS A KÉSZLETRE (csak az egyes komponensekre) | | | TELJESÍTMÉNYNYILATKOZAT AZ EGYES KOMPONENSEKRE |
| Gyártó (rendszergazda) nem definiálható a teljes készletre, csak az egyes komponensekre | | | | | |

Milyen dokumentumot kell keresnünk a helyszínen?

| | | | | | |
|--|--|---|--|--|--|
| ÉPÍTÉSI TERMÉK (KÉSZLET) 305/2011/EU 2. cikk (1)(2) | | | | ÉPÍTMÉNSZERKEZET 275/2013 Korm. rend. 3.§(4) | |
| Gyártó (rendszergazda) definiálható a teljes készletre | | | | | |
| Üzemben előállított (nem kivételes) termék | | Kivételek 275/2013 Korm. rend. 7.§ | | | |
| | | Helyszínen előállított termék | | Egyedi, nem sorozatban gyártott termék | |
| NMÉ, ETA + Tanúsítvány | | (önkéntes) teljesítmény- nyilatkozat, melynek alapja szintén NMÉ, ETA + Tanúsítvány | | FMV nyilatkozat + szakértő, szakértői intézet vagy akkreditált labor dokumentált igénybevétele* minden egyes építkezés során ((1) rendszer) | |
| TELJESÍTMÉNYNYILATKOZAT A TELJES KÉSZLETRE VONATKOZÓAN (1 gyártó, 1 nyilatkozat) | | TELJESÍTMÉNYNYILATKOZAT NINCS A KÉSZLETRE (csak az egyes komponensekre) | | Gyártó (rendszergazda) nem definiálható a teljes készletre, csak az egyes komponensekre | |
| | | | | TELJESÍTMÉNYNYILATKOZAT AZ EGYES KOMPONENSEKRE | |

Milyen dokumentumot kell keresnünk a helyszínen?

| | | | | | |
|--|---|--|---|--|---|
| ÉPÍTÉSI TERMÉK (KÉSZLET) 305/2011/EU 2. cikk (1)(2) | | | ÉPÍTMÉNSZERKEZET 275/2013 Korm. rend. 3.§(4) | | |
| Gyártó (rendszergazda) definiálható a teljes készletre | | | | | |
| Üzemben előállított (nem kivételes) termék | Kivételek 275/2013 Korm. rend. 7.§ | | | | |
| | Helyszínen előállított termék | | Egyedi, nem sorozatban gyártott termék | | |
| NMÉ, ETA + Tanúsítvány | (önkéntes) teljesítmény- nyilatkozat, melynek alapja szintén NMÉ, ETA + Tanúsítvány | FMV nyilatkozat + szakértő, szakértői intézet vagy akkreditált labor dokumentált igénybevétele* minden egyes építkezés során ((1) rendszer) | Önkéntes teljesítmény- nyilatkozat nem értelmezhető | FMV nyilatkozat + szakértő, szakértői intézet vagy akkreditált labor dokumentált igénybevétele* minden egyes építkezés során ((1) rendszer) | Gyártó (rendszergazda) nem definiálható a teljes készletre, csak az egyes komponensekre |
| TELJESÍTMÉNYNYILATKOZAT A TELJES KÉSZLETRE VONATKOZÓAN (1 gyártó, 1 nyilatkozat) | | TELJESÍTMÉNYNYILATKOZAT NINCS A KÉSZLETRE (csak az egyes komponensekre) | | TELJESÍTMÉNYNYILATKOZAT AZ EGYES KOMPONENSEKRE | |

Milyen dokumentumot kell keresnünk a helyszínen?

| ÉPÍTÉSI TERMÉK (KÉSZLET) 305/2011/EU 2. cikk (1)(2) | | | | ÉPÍTMÉNSZERKEZET 275/2013 Korm. rend. 3.§(4) | | |
|---|--|--|--|--|--|---|
| Gyártó (rendszergazda) definiálható a teljes készletre | | | | | | |
| Üzemben előállított (nem kivételes) termék | | Kivételek 275/2013 Korm. rend. 7.§ | | | | Gyártó (rendszergazda) nem definiálható a teljes készletre, csak az egyes komponensekre |
| | | Helyszínen előállított termék | | Egyedi, nem sorozatban gyártott termék | | |
| NMÉ, ETA + Tanúsítvány | | (önkéntes) teljesítmény-nyilatkozat, melynek alapja szintén NMÉ, ETA + Tanúsítvány | FMV nyilatkozat + szakértő, szakértői intézet vagy akkreditált labor dokumentált igénybevétele* minden egyes építkezés során ((1) rendszer) | Önkéntes teljesítmény-nyilatkozat nem értelmezhető | FMV nyilatkozat + szakértő, szakértői intézet vagy akkreditált labor dokumentált igénybevétele* minden egyes építkezés során ((1) rendszer) | |
| TELJESÍTMÉNYNYILATKOZAT A TELJES KÉSZLETRE VONATKOZÓAN (1 gyártó, 1 nyilatkozat) | | TELJESÍTMÉNYNYILATKOZAT NINCS A KÉSZLETRE (csak az egyes komponensekre) | | | | |

Tervező feladata

| ÉPÍTÉSI TERMÉK (KÉSZLET) 305/2011/EU 2. cikk (1)(2) | | | ÉPÍTMÉNSZERKEZET 275/2013 Korm. rend. 3.§(4) | | |
|--|---|--|---|--|---|
| Gyártó (rendszergazda) definiálható a teljes készletre | | | | | |
| Üzemben előállított (nem kivételes) termék | Kivételek 275/2013 Korm. rend. 7.§ | | | | |
| | Helyszínen előállított termék | | Egyedi, nem sorozatban gyártott termék | | |
| NMÉ, ETA + Tanúsítvány | (önkéntes) teljesítmény- nyilatkozat, melynek alapja szintén NMÉ, ETA + Tanúsítvány | FMV nyilatkozat + szakértő, szakértői intézet vagy akkreditált labor dokumentált igénybevétele* minden egyes építkezés során ((1) rendszer) | Önkéntes teljesítmény- nyilatkozat nem értelmezhető | FMV nyilatkozat + szakértő, szakértői intézet vagy akkreditált labor dokumentált igénybevétele* minden egyes építkezés során ((1) rendszer) | Gyártó (rendszergazda) nem definiálható a teljes készletre, csak az egyes komponensekre |
| TELJESÍTMÉNYNYILATKOZAT A TELJES KÉSZLETRE VONATKOZÓAN (1 gyártó, 1 nyilatkozat) | | TELJESÍTMÉNYNYILATKOZAT NINCS A KÉSZLETRE (csak az egyes komponensekre) | | TELJESÍTMÉNYNYILATKOZAT AZ EGYES KOMPONENSEKRE | |

- meghatározza az elvárt teljesítményt, figyelembe véve többek között a nemzeti követelményeket (pl. OTSZ) 275/2013 Korm. rend. 4.§(1)
- meghatározza (pl. ÉME, NMÉ szám megadásával) a beépítendő készletet a teljesítménynyilatkozat alapján, olyan készletet választ, amely kielégíti az elvárt teljesítményt 275/2013 Korm. rend. 4.§(5)

Tervező feladata

| ÉPÍTÉSI TERMÉK (KÉSZLET) 305/2011/EU 2. cikk (1)(2) | | | | ÉPÍTMÉNSZERKEZET 275/2013 Korm. rend. 3.§(4) | | |
|--|--|---|--|---|--|---|
| Gyártó (rendszergazda) definiálható a teljes készletre | | | | | | |
| Üzemben előállított (nem kivételes) termék | | Kivételek 275/2013 Korm. rend. 7.§ | | | | Gyártó (rendszergazda) nem definiálható a teljes készletre, csak az egyes komponensekre |
| | | Helyszínen előállított termék | | Egyedi, nem sorozatban gyártott termék | | |
| NMÉ, ETA + Tanúsítvány | | (önkéntes) teljesítmény- nyilatkozat, melynek alapja szintén NMÉ, ETA + Tanúsítvány | FMV nyilatkozat + szakértő, szakértői intézet vagy akkreditált labor dokumentált igénybevétele* minden egyes építkezés során ((1) rendszer) | Önkéntes teljesítmény- nyilatkozat nem értelmezhető | FMV nyilatkozat + szakértő, szakértői intézet vagy akkreditált labor dokumentált igénybevétele* minden egyes építkezés során ((1) rendszer) | |
| TELJESÍTMÉNYNYILATKOZAT A TELJES KÉSZLETRE VONATKOZÓAN (1 gyártó, 1 nyilatkozat) | | TELJESÍTMÉNYNYILATKOZAT NINCS A KÉSZLETRE (csak az egyes komponensekre) | | | | |

- meghatározza az elvárt teljesítményt, figyelembe véve többek között a nemzeti követelményeket (pl. OTSZ)
275/2013 Korm. rend. 4.§(1)
- a tervező meghatározza a beépítendő helyszíni vagy egyedi készletet, de ezt - teljesítménynyilatkozat hiányában - csak úgy tudja megtenni, ha a vizsgálati eredmények, számítások, szakértői vélemények, stb. már rendelkezésre állnak

Tervező feladata

| | | | | | | |
|--|--|---|--|---|--|---|
| ÉPÍTÉSI TERMÉK (KÉSZLET) 305/2011/EU 2. cikk (1)(2) | | | | ÉPÍTMÉNSZERKEZET 275/2013 Korm. rend. 3.§(4) | | |
| Gyártó (rendszergazda) definiálható a teljes készletre | | | | | | |
| Üzemben előállított (nem kivételes) termék | | Kivételek 275/2013 Korm. rend. 7.§ | | | | |
| | | Helyszínen előállított termék | | Egyedi, nem sorozatban gyártott termék | | |
| NMÉ, ETA + Tanúsítvány | | (önkéntes) teljesítmény- nyilatkozat, melynek alapja szintén NMÉ, ETA + Tanúsítvány | FMV nyilatkozat + szakértő, szakértői intézet vagy akkreditált labor dokumentált igénybevétele* minden egyes építkezés során ((1) rendszer) | Önkéntes teljesítmény- nyilatkozat nem értelmezhető | FMV nyilatkozat + szakértő, szakértői intézet vagy akkreditált labor dokumentált igénybevétele* minden egyes építkezés során ((1) rendszer) | Gyártó (rendszergazda) nem definiálható a teljes készletre, csak az egyes komponensekre |
| TELJESÍTMÉNYNYILATKOZAT A TELJES KÉSZLETRE VONATKOZÓAN (1 gyártó, 1 nyilatkozat) | | TELJESÍTMÉNYNYILATKOZAT NINCS A KÉSZLETRE (csak az egyes komponensekre) | | | | |

- meghatározza az elvárt teljesítményt
- **IGAZOLJA** a tervezett szerkezetre vonatkozó követelmény teljesítését az adott szakterület műszaki előírásai szerint, **minden egyes tervnél** pl. tűzvédelem 1996. évi XXXI. tv. 13.§ (4)
- akkreditált vizsgáló labor vizsgálata vagy nyilatkozata
- számítás Eurocode alapján (csak R jellemző)
- szakértői intézet vagy akkreditált vizsgáló labor igazolása

- tűzvédelmi szakértő vagy tervező nyilatkozata (ahol jogszabály megengedi)
pl. hőtechnika
- U-érték számítás MSZ EN ISO 6946 szerint
pl. tartószerkezetek
- számítás Eurocode szerint
- meghatározza az egyes beépítendő komponenseket

Kivitelező feladata

| ÉPÍTÉSI TERMÉK (KÉSZLET) 305/2011/EU 2. cikk (1)(2) | | | | ÉPÍTMÉNSZERKEZET 275/2013 Korm. rend. 3.§(4) | | |
|--|--|---|--|---|--|---|
| Gyártó (rendszergazda) definiálható a teljes készletre | | | | | | |
| Üzemben előállított (nem kivételes) termék | | Kivételek 275/2013 Korm. rend. 7.§ | | | | |
| | | Helyszínen előállított termék | | Egyedi, nem sorozatban gyártott termék | | |
| NMÉ, ETA + Tanúsítvány | | (önkéntes) teljesítmény- nyilatkozat, melynek alapja szintén NMÉ, ETA + Tanúsítvány | FMV nyilatkozat + szakértő, szakértői intézet vagy akkreditált labor dokumentált igénybevétele* minden egyes építkezés során ((1) rendszer) | Önkéntes teljesítmény- nyilatkozat nem értelmezhető | FMV nyilatkozat + szakértő, szakértői intézet vagy akkreditált labor dokumentált igénybevétele* minden egyes építkezés során ((1) rendszer) | Gyártó (rendszergazda) nem definiálható a teljes készletre, csak az egyes komponensekre |
| TELJESÍTMÉNYNYILATKOZAT A TELJES KÉSZLETRE VONATKOZÓAN (1 gyártó, 1 nyilatkozat) | | TELJESÍTMÉNYNYILATKOZAT NINCS A KÉSZLETRE (csak az egyes komponensekre) | | | | |

- beépíti a tervező által meghatározott készletet a gyártói összeszerelési, összeállítási útmutató alapján
- készletre vonatkozó teljesítménynyilatkozatot felcsatolja

Kivitelező feladata

| ÉPÍTÉSI TERMÉK (KÉSZLET) 305/2011/EU 2. cikk (1)(2) | | | | ÉPÍTMÉNSZERKEZET 275/2013 Korm. rend. 3.§(4) | | |
|--|--|---|--|---|--|---|
| Gyártó (rendszergazda) definiálható a teljes készletre | | | | | | |
| Üzemben előállított (nem kivételes) termék | | Kivételek 275/2013 Korm. rend. 7.§ | | | | Gyártó (rendszergazda) nem definiálható a teljes készletre, csak az egyes komponensekre |
| | | Helyszínen előállított termék | | Egyedi, nem sorozatban gyártott termék | | |
| NMÉ, ETA + Tanúsítvány | | (önkéntes) teljesítmény- nyilatkozat, melynek alapja szintén NMÉ, ETA + Tanúsítvány | FMV nyilatkozat + szakértő, szakértői intézet vagy akkreditált labor dokumentált igénybevétele* minden egyes építkezés során ((1) rendszer) | Önkéntes teljesítmény- nyilatkozat nem értelmezhető | FMV nyilatkozat + szakértő, szakértői intézet vagy akkreditált labor dokumentált igénybevétele* minden egyes építkezés során ((1) rendszer) | |
| TELJESÍTMÉNYNYILATKOZAT A TELJES KÉSZLETRE VONATKOZÓAN (1 gyártó, 1 nyilatkozat) | | TELJESÍTMÉNYNYILATKOZAT NINCS A KÉSZLETRE (csak az egyes komponensekre) | | | | |

- FMV nyilatkozik, hogy a készlet megfelel az elvárt teljesítménynek szakértő, szakértői intézet vagy akkreditált labor igénybevételevel* **minden építkezésnél**

- beépíti a tervező által meghatározott készletet
- komponensekre vonatkozó teljesítménynyilatkozatok felcsatolja

Kivitelező feladata

| ÉPÍTÉSI TERMÉK (KÉSZLET) 305/2011/EU 2. cikk (1)(2) | | | | ÉPÍTMÉNSZERKEZET 275/2013 Korm. rend. 3.§(4) | | |
|--|--|---|--|---|--|---|
| Gyártó (rendszergazda) definiálható a teljes készletre | | | | | | |
| Üzemben előállított (nem kivételes) termék | | Kivételek 275/2013 Korm. rend. 7.§ | | | | Gyártó (rendszergazda) nem definiálható a teljes készletre, csak az egyes komponensekre |
| | | Helyszínen előállított termék | | Egyedi, nem sorozatban gyártott termék | | |
| NMÉ, ETA + Tanúsítvány | | (önkéntes) teljesítmény- nyilatkozat, melynek alapja szintén NMÉ, ETA + Tanúsítvány | FMV nyilatkozat + szakértő, szakértői intézet vagy akkreditált labor dokumentált igénybevétele* minden egyes építkezés során ((1) rendszer) | Önkéntes teljesítmény- nyilatkozat nem értelmezhető | FMV nyilatkozat + szakértő, szakértői intézet vagy akkreditált labor dokumentált igénybevétele* minden egyes építkezés során ((1) rendszer) | |
| TELJESÍTMÉNYNYILATKOZAT A TELJES KÉSZLETRE VONATKOZÓAN (1 gyártó, 1 nyilatkozat) | | TELJESÍTMÉNYNYILATKOZAT NINCS A KÉSZLETRE (csak az egyes komponensekre) | | | | |

- beépíti a tervező által meghatározott komponenseket és összeállítja a betervezett szerkezetet a tervek alapján
- komponensekre vonatkozó teljesítménynyilatkozatokat felcsatolja

Építésfelügyelő feladata

| ÉPÍTÉSI TERMÉK (KÉSZLET) 305/2011/EU 2. cikk (1)(2) | | | ÉPÍTMÉNSZERKEZET 275/2013 Korm. rend. 3.§(4) | | |
|--|---|--|---|--|---|
| Gyártó (rendszergazda) definiálható a teljes készletre | | | | | |
| Üzemben előállított (nem kivételes) termék | Kivételek 275/2013 Korm. rend. 7.§ | | | | |
| | Helyszínen előállított termék | | Egyedi, nem sorozatban gyártott termék | | |
| NMÉ, ETA + Tanúsítvány | (önkéntes) teljesítmény- nyilatkozat, melynek alapja szintén NMÉ, ETA + Tanúsítvány | FMV nyilatkozat + szakértő, szakértői intézet vagy akkreditált labor dokumentált igénybevétele* minden egyes építkezés során ((1) rendszer) | Önkéntes teljesítmény- nyilatkozat nem értelmezhető | FMV nyilatkozat + szakértő, szakértői intézet vagy akkreditált labor dokumentált igénybevétele* minden egyes építkezés során ((1) rendszer) | Gyártó (rendszergazda) nem definiálható a teljes készletre, csak az egyes komponensekre |
| TELJESÍTMÉNYNYILATKOZAT A TELJES KÉSZLETRE VONATKOZÓAN (1 gyártó, 1 nyilatkozat) | | TELJESÍTMÉNYNYILATKOZAT NINCS A KÉSZLETRE (csak az egyes komponensekre) | | TELJESÍTMÉNYNYILATKOZAT AZ EGYES KOMPONENSEKRE | |

- készletre vonatkozó teljesítménynyilatkozat ellenőrzése (6/2013. (I.18.) Korm. rend.
- a betervezett és beépített készlet egyezőségének vizsgálata

Építésfelügyelő feladata

| ÉPÍTÉSI TERMÉK (KÉSZLET) 305/2011/EU 2. cikk (1)(2) | | | | ÉPÍTMÉNSZERKEZET 275/2013 Korm. rend. 3.§(4) | | |
|--|--|--|--|--|--|---|
| Gyártó (rendszergazda) definiálható a teljes készletre | | | | | | |
| Üzemben előállított (nem kivételes) termék | | Kivételek 275/2013 Korm. rend. 7.§ | | | | |
| | | Helyszínen előállított termék | | Egyedi, nem sorozatban gyártott termék | | |
| NMÉ, ETA + Tanúsítvány | | (önkéntes) teljesítmény- nyilatkozat, melynek alapja szintén NMÉ, ETA + Tanúsítvány | | FMV nyilatkozat + szakértő, szakértői intézet vagy akkreditált labor dokumentált igénybevétele* minden egyes építkezés során ((1) rendszer) | | |
| | | FMV nyilatkozat + szakértő, szakértői intézet vagy akkreditált labor dokumentált igénybevétele* minden egyes építkezés során ((1) rendszer) | | Önkéntes teljesítmény- nyilatkozat nem értelmezhető | | |
| TELJESÍTMÉNYNYILATKOZAT A TELJES KÉSZLETRE VONATKOZÓAN (1 gyártó, 1 nyilatkozat) | | TELJESÍTMÉNYNYILATKOZAT NINCS A KÉSZLETRE (csak az egyes komponensekre) | | | | TELJESÍTMÉNYNYILATKOZAT AZ EGYES KOMPONENSEKRE |

Gyártó (rendszergazda) nem definiálható a teljes készletre, csak az egyes komponensekre

- FMV nyilatkozat és háttérdokumentáció* ellenőrzése
- komponensek teljesítménynyilatkozatának ellenőrzése
- a betervezett és beépített készlet egyezőségének vizsgálata
- annak ellenőrzése, hogy a termék valóban helyszínen gyártott e

- FMV nyilatkozat és háttérdokumentáció* ellenőrzése
- komponensek teljesítménynyilatkozatának ellenőrzése
- a betervezett és beépített készlet egyezőségének vizsgálata
- annak ellenőrzése, hogy valóban egyedi e a termék

Építésfelügyelő feladata

| ÉPÍTÉSI TERMÉK (KÉSZLET) 305/2011/EU 2. cikk (1)(2) | | | | ÉPÍTMÉNSZERKEZET 275/2013 Korm. rend. 3.§(4) | | |
|--|--|---|--|---|--|---|
| Gyártó (rendszergazda) definiálható a teljes készletre | | | | | | |
| Üzemben előállított (nem kivételes) termék | | Kivételek 275/2013 Korm. rend. 7.§ | | | | Gyártó (rendszergazda) nem definiálható a teljes készletre, csak az egyes komponensekre |
| | | Helyszínen előállított termék | | Egyedi, nem sorozatban gyártott termék | | |
| NMÉ, ETA + Tanúsítvány | | (önkéntes) teljesítmény- nyilatkozat, melynek alapja szintén NMÉ, ETA + Tanúsítvány | FMV nyilatkozat + szakértő, szakértői intézet vagy akkreditált labor dokumentált igénybevétele* minden egyes építkezés során ((1) rendszer) | Önkéntes teljesítmény- nyilatkozat nem értelmezhető | FMV nyilatkozat + szakértő, szakértői intézet vagy akkreditált labor dokumentált igénybevétele* minden egyes építkezés során ((1) rendszer) | |
| TELJESÍTMÉNYNYILATKOZAT A TELJES KÉSZLETRE VONATKOZÓAN (1 gyártó, 1 nyilatkozat) | | TELJESÍTMÉNYNYILATKOZAT NINCS A KÉSZLETRE (csak az egyes komponensekre) | | | | |

- komponensek teljesítménynyilatkozatának ellenőrzése
- a betervezett és beépített szerkezet egyezőségének vizsgálata

Köszönöm a figyelmet!

Tóth Péter
okl. építőmérnök
főmérnök
ÉMI Nonprofit Kft.